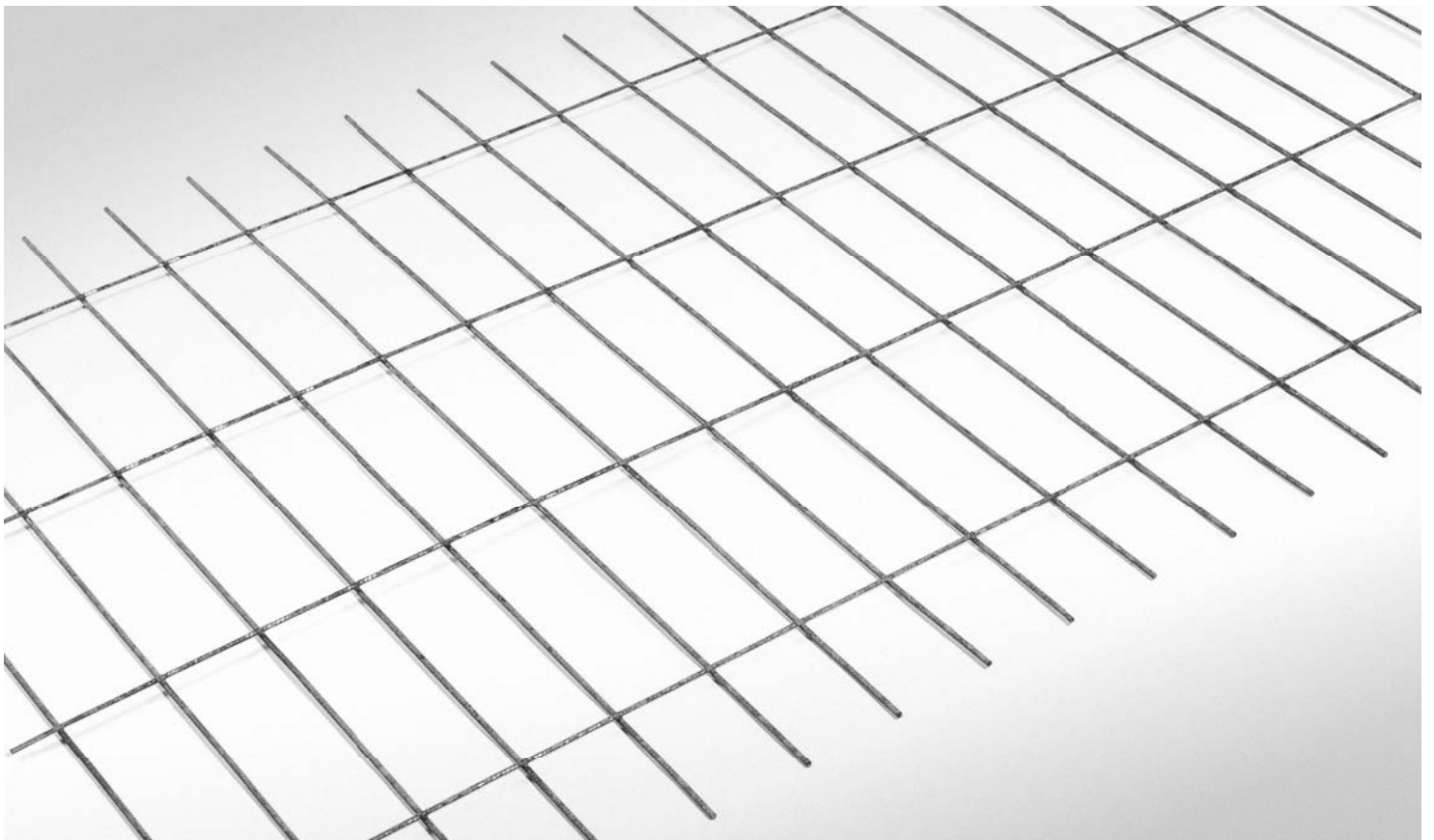


AVI

WWW.AVI.AT

SONDERMATTEN **SM**

DAS KUNDENORIENTIERTE LAGERPROGRAMM FÜR DEN FERTIGTEILBAU





BAUSTELLENBEWEHRUNG

Abrissmatten, Fugenmatten und Stützmatzen werden speziell beim Einsatz von Elementdeckensystemen als bauseits anzubringende Baustellenbewehrung verwendet. Gewichts- und Maßtoleranzen entsprechen ÖNORM B 4707.

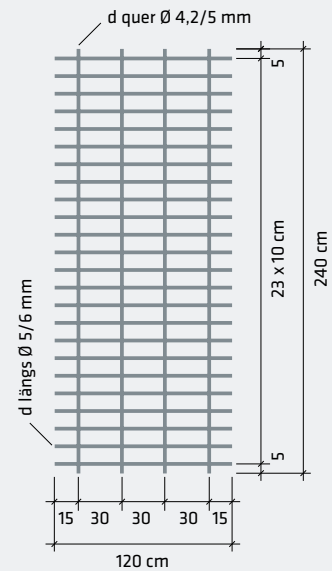
ABRISSMATTE **AM**

BESCHREIBUNG

Abrissmatten **AM** sind Sondernatten gemäß ÖNORM B 4707 mit gerippten Längs- und Querdrähten. Sie werden im Auflagerbereich von Stahlbetonplatten als Rissearmierung beim Auftreten unbeabsichtigter Einspannungen (Rissesicherung) eingesetzt.

Type	Drahtdurchmesser		Stahlquerschnitt		Gewicht/ Matte
	d, längs	d, quer	A _s , längs	A _s , quer	
	mm	mm	cm ² /m	cm ² /m	kg
AM 50	5,0	4,2	1,96	0,46	5,47
AM 60	6,0	5,0	2,83	0,65	7,86

gebündelt zu 100 Stück



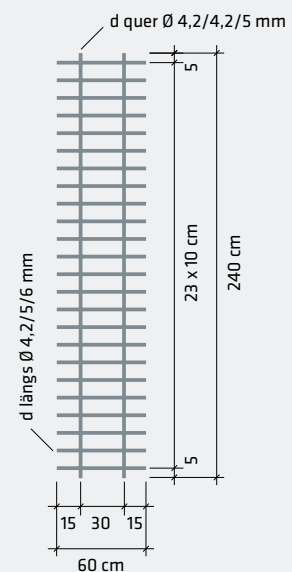
FUGENMATTE **FM**

BESCHREIBUNG

Fugenmatten **FM** sind Sondernatten gemäß ÖNORM B 4707 mit gerippten Längs- und Querdrähten. Sie werden im Stoßbereich von Elementdecken (einachsig wirkende Plattenelemente) im Ortbeton als Fugen- bzw. Querbewehrung verbaut.

Type	Drahtdurchmesser		Stahlquerschnitt		Gewicht/ Matte
	d, längs	d, quer	A _s , längs	A _s , quer	
	mm	mm	cm ² /m	cm ² /m	kg
FM 42	4,2	4,2	1,39	0,46	2,09
FM 50	5,0	4,2	1,96	0,46	2,74
FM 60	6,0	5,0	2,83	0,65	3,34

gebündelt zu 100 Stück



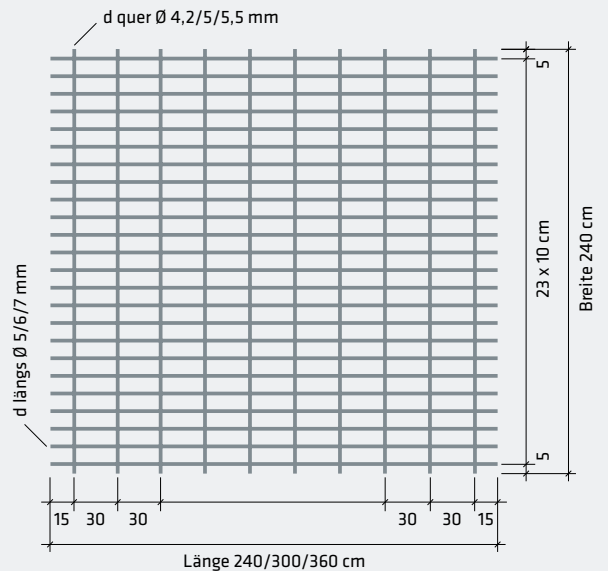
STÜTZMATTE STM

BESCHREIBUNG

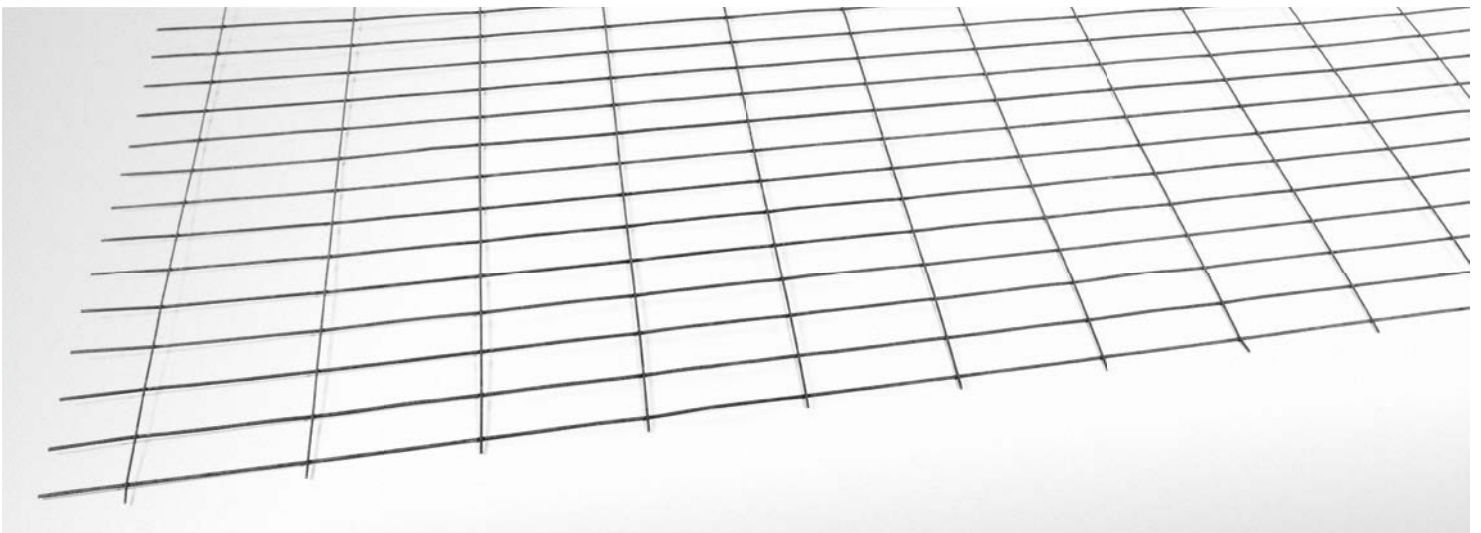
Die Stützmatte STM dienen zur Abdeckung von negativen Momenten. Sie werden in drei Längen angeboten und nach ÖNORM B 4707 mit gerippten Längs- und Querdrähten gefertigt.

Type	Abmessungen		Drahtdurchmesser		Gewicht/ Matte
	Länge	Breite	d, längs	d, quer	
	cm	cm	mm	mm	kg
STM 50	240	240	5,0	4,2	10,94
STM 60	300	240	6,0	5,0	19,66
STM 70	360	240	7,0	5,5	31,45

gebündelt zu 50 Stück



Type	Stahlquerschnitt		Stahlquerschnitte in Abhängigkeit von der Überdeckung „e“						
	A _s , längs	A _s , quer	e = 0 cm	e = 20 cm	e = 40 cm	e = 60 cm	e = 80 cm	e = 100 cm	e = 120 cm
	cm ² /m	cm ² /m	cm ² /m	cm ² /m	cm ² /m	cm ² /m	cm ² /m	cm ² /m	cm ² /m
STM 50	1,96	0,46	1,96	2,14	2,35	2,61	2,94	3,36	3,92
STM 60	2,83	0,65	2,83	3,09	3,40	3,77	4,25	4,85	5,66
STM 70	3,85	0,79	3,85	4,20	4,62	5,13	5,78	6,60	7,70

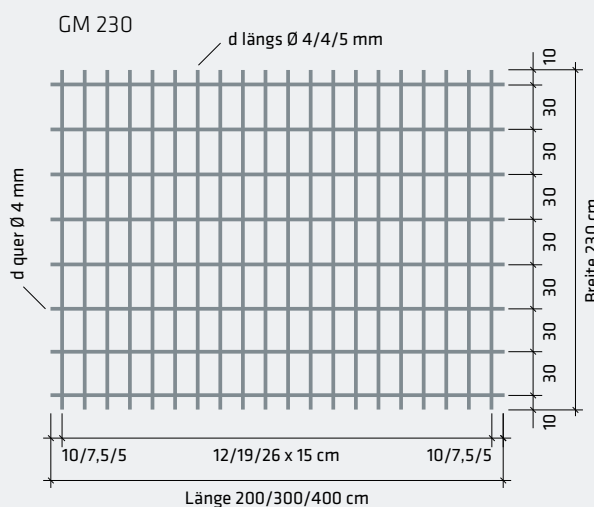
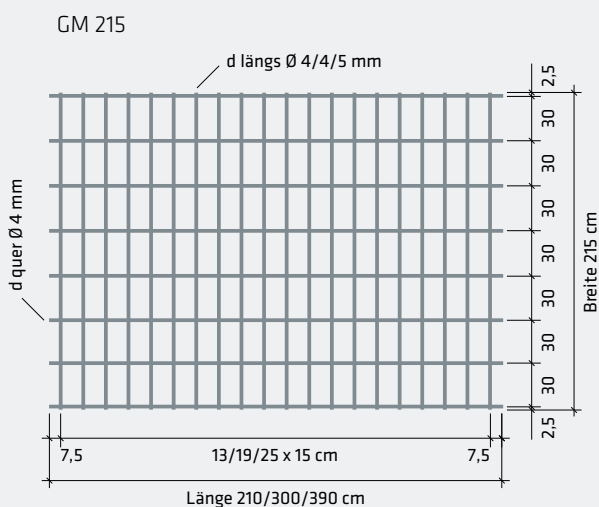
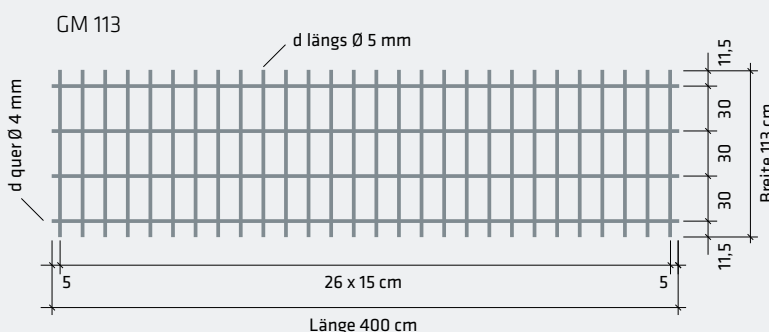


BEWEHRUNG FÜR BETONWERKE

GRUNDMATTE GM

BESCHREIBUNG

Grundmatten GM sind Sondermatten gemäß ÖNORM B 4707 mit glatten ($d = 4 \text{ mm}$) bzw. gerippten ($d = 5 \text{ mm}$) Längs- und Querdrähten. Sie dienen als Grundbewehrung in der Elementplatte. Auf der Grundmatte können im Betonwerk die Stabzulagen in Längsrichtung und die Gitterträger in der Elementplatte verlegt und fixiert werden.



Type	Abmessungen		Drahtdurchmesser		Stahlquerschnitt		Gewicht/Matte	Bündelung
	Länge	Breite	d, längs	d, quer	A _s , längs	A _s , quer		
	cm	cm	mm	mm	cm ² /m	cm ² /m	kg	Stück
GM 215 x 210	210	215	4,0	4,0	0,42	0,84	4,64	100
GM 215 x 300	300	215	4,0	4,0	0,42	0,84	6,63	100
GM 215 x 390	390	215	4,0	5,0	0,42	1,31	11,70	50
GM 230 x 200	200	230	4,0	4,0	0,42	0,84	4,53	100
GM 230 x 300	300	230	4,0	4,0	0,42	0,84	6,91	100
GM 230 x 400	400	230	4,0	5,0	0,42	1,31	12,73	50
GM 113 x 400	400	113	4,0	5,0	0,42	1,31	6,28	50

Gewichts- und Maßtoleranzen gemäß ÖNORM B 4707

HEIZUNGSMATTE HM

Heizungsmatten sind industriell vorgefertigte, geschweißte Matten mit glatten Längs- und Querdrähten.

BESCHREIBUNG

Anwendung in Fußbodenheizungen. Einfaches Fixieren der Heizrohre an den Heizungsmatten mittels Kunststoffschellen. Erhöhung der Festigkeit der Estrichplatte.

TECHNISCHE DATEN

Maße: 120 x 240 cm

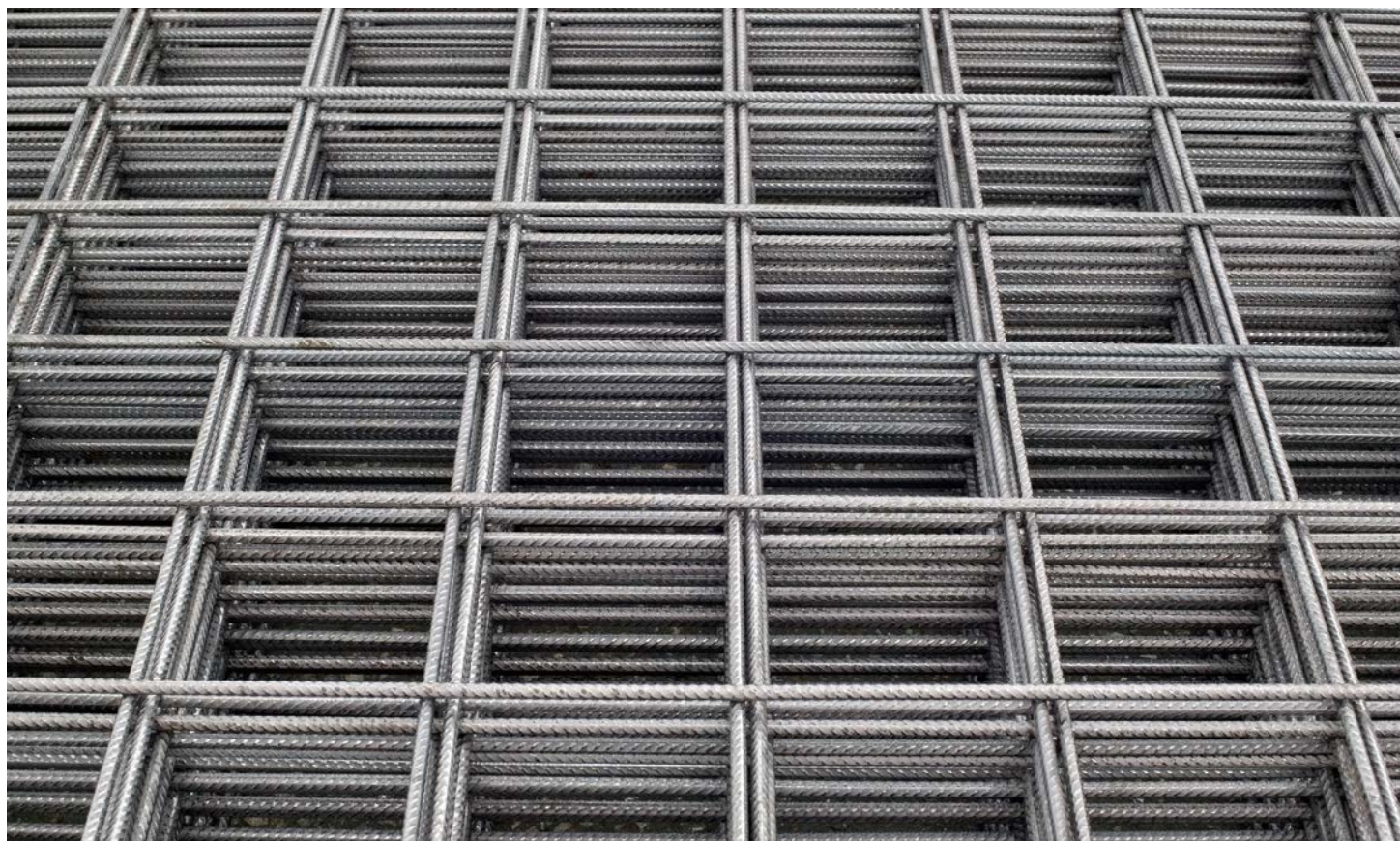
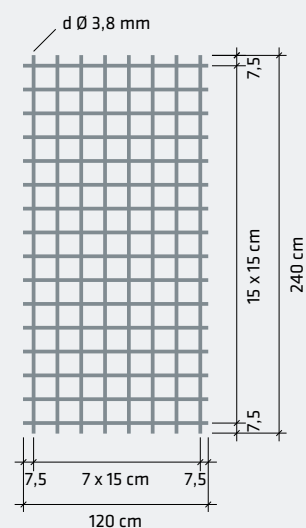
Teilung: 15 x 15 cm

Drahtstärke: 3,8 mm

Stahlquerschnitt: $A_s = 0,76 \text{ cm}^2/\text{m}$

Gewicht: 3,43 kg/Matte

gebündelt zu 100 Stück



AVI

WWW.AVI.AT

Anfragen über Verfügbarkeit und Preis der Produkte richten Sie bitte an unseren Verkauf.

ALPENLÄNDISCHE VEREDELUNGS-INDUSTRIE
GESELLSCHAFT M.B.H.
Gustinus-Ambrosi-Straße 1-3
8074 Raaba/Austria
T +43 316 4005-0
F +43 316 4005-507
avi-verkauf@avi.at
www.avi.at